

LES SALINS

SCÈNE NATIONALE

DE MARTIGUES

DOSSIER PÉDAGOGIQUE

VILAIN ! – THÉÂTRE / FILM D'ANIMATION / MUSIQUE



©Florian Jarrigeon

# VILAIN !

MISE EN SCÈNE ALEXIS ARMENGOL  
THÉÂTRE À CRU

---

MAR 9 FÉV 19H  
grande salle – durée 1H10  
à partir de 9 ans  
tarif tout public de 8€ à 12€

SÉANCES SCOLAIRES CM1 – 5<sup>ème</sup>  
LUN 8 FÉV 14H15  
MAR 9 FÉV 14H15  
tarifs scolaires de 4€ à 8€

---

Ce dossier pédagogique, est proposé par la compagnie Théâtre à cru. Sous la forme d'une boîte à outils, ce document vise à faciliter le travail d'accompagnement aux spectacles. Il vous appartient d'adapter ces propositions en fonction de l'âge des enfants et des objectifs de formation. N'hésitez pas à partager avec nous vos impressions.

## PRÉSENTATION DU SPECTACLE

*Vilain !* prend ses racines dans le conte d'Andersen *Le vilain petit canard*, qu'il met en résonance avec les écrits de Boris Cyrulnik et de Ronald David Laing. C'est une variation, une création sur le rebond et la résilience ; ce concept qui nous raconte comme l'être humain dispose d'une grande capacité à renaître de ses blessures.

Avec *Vilain !*, Alexis Armengol poursuit son pari : proposer un théâtre intergénérationnel qui défend l'imaginaire en tant que source d'enrichissement et de construction individuelle.

Zoé, orpheline, est prise dans le reflet d'un miroir, avant de se retrouver abandonnée, au milieu d'une tempête. Elle y rencontre un ami qu'elle adopte qui la fait rire et l'aidera à trouver sa voix, une voie pour s'ouvrir un avenir, s'offrir une renaissance.

Venez découvrir l'histoire de cette métamorphose captivante qui résonnera en vous longtemps...

## DISTRIBUTION

écriture, conception, mise en scène Alexis Armengol - assistanat à la mise en scène Cindy Dalle - interprétation Nelly Pulicani, Romain Tiriakian, Shih Han Shaw - compositions musicales et chants Romain Tiriakian, Camille Trophème - dessins et film d'animation Felix Blondel, Shih Han Shaw - création et régie son Quentin Dumay - régie son Rémi Billardon, Matthieu Villoteau - création et régie lumière Michèle Milivojevic - costumes Marion Montel - scénographie Heidi Folliet - regard scénographique Caroline Guiela Nguyen - conseil dramaturgique Julien Fisera - régie générale et régie lumière Rémi Cassabé - régie plateau Aurélien Trillot et Stéphane Foucher - diffusion Jessica Régnier - Les 2 Bureaux - administration et production Marie Lucet

## MENTIONS OBLIGATOIRES

Théâtre à cru est conventionné par le Ministère de la culture et de la communication - DRAC Centre- Val de Loire, porté par la Région Centre-Val de Loire et soutenu par la Ville de Tours. coproductions : les Scènes du Jura - Scène nationale Dole / Lons-le-Saunier, Théâtre Olympia - Centre dramatique national de Tours, La Chartreuse - Centre national des écritures du spectacle, Villeneuve-lez-Avignon, MCB Maison de la Culture de Bourges - Scène nationale, le Quai - Centre dramatique national d'Angers - Pays de Loire - aide à la création Conseil départemental d'Indre-et-Loire - aide à la résidence et soutien à la diffusion : La Minoterie - Pôle de création jeune public et d'éducation artistique, Dijon, CREA / Festival Momix - Scène conventionnée Jeune Public d'Alsace - avec le soutien du Jeune Théâtre National - construction du décor : Atelier de la MCB Maison de la Culture de Bourges - Scène nationale - accueil en résidence : La Chartreuse - Centre national des écritures du spectacle, Villeneuve-lez-Avignon, Le Quai - Centre dramatique national d'Angers - Pays de Loire, Les Scènes du Jura - Scène nationale Dole / Lons-le-Saunier, le Volapük, Tours, l'Espace Malraux - Scène de Touraine, Scène régionale de Joué-lès-Tours, le 37ème Parallèle, Tours

## THÈMES

Rebond – résilience – métamorphose – renaissance – identité

## AUTOUR DU SPECTACLE

visite du théâtre

rencontre avec l'équipe artistique [sur réservation]

**Le service des relations avec les publics est là pour vous accompagner**

**responsable - Murielle Lluch**

04 42 49 00 20 / [m.lluch@les-salins.net](mailto:m.lluch@les-salins.net)

**C.E, associations, collectivités, collègues, lycées - Stéphanie de Cambourg**

04 42 49 00 27 / [s.decambourg@les-salins.net](mailto:s.decambourg@les-salins.net)

**C.E, associations, collectivités, Maisons de Quartiers de Martigues - Faustine Martinez**

04 42 49 00 00 / [f.martinez@les-salins.net](mailto:f.martinez@les-salins.net)

**collèges, lycées, enseignements supérieurs - Perrine Mériel**

04 42 49 00 22 / [p.meriel@les-salins.net](mailto:p.meriel@les-salins.net)

**écoles maternelles, élémentaires - Roland Rondini**

04 42 49 00 21 / [r.rondini@les-salins.net](mailto:r.rondini@les-salins.net)

DÉJÀ PRÈS DE 30 REPRÉSENTATIONS EN FRANCE.  
VENEZ CONTINUER L'AVENTURE AVEC NOUS !



*Et toi tu en penses quoi?*

*(Paroles de spectateurs...)*

*"J'ai pas tout compris mais j'ai bien aimé."*

*"Je voulais manger le gâteau."*

*"Ca parle de beaucoup de choses!"*

*"Zoé est un peu perdue, elle se sent seule..."*

*"Elle est plus petite que les autres."*

*"Moi j'ai tout aimé!"*

*"Elle réalise son rêve!"*

*"Elle s'est construite toute seule."*

*"Zoé a beaucoup d'énergie."*

*"J'ai bien aimé quand elle est dans la forêt!"*

*"Elle ne baisse jamais les bras, elle s'accroche."*

# RENSEIGNEMENTS

## **VILAIN !**

THÉÂTRE / FILM D'ANIMATION / CHANT / MUSIQUE

tout public dès 9 ans

durée : 1h10

au Festival d'Avignon,  
du vendredi 5 au mardi 23 juillet 2019 à 10h15

*Relâches les 10 et 17 juillet*

Lieu de représentation :  
11 • Gilgamesh Belleville  
11 boulevard Raspail – 84000 AVIGNON

Tarifs :

Plein tarif : 20 €

Tarif réduit et OFF : 14 €

Enfant – de 15 ans : 8 €

Tarif de groupe: 6 €

Pour tous renseignements, veuillez contacter:

Hélène ALET-QUESNEAU

[logistique.tac@gmail.com](mailto:logistique.tac@gmail.com)

06 71 41 72 19



# LA COMPAGNIE

Depuis 20 ans, Théâtre à cru et son metteur en scène Alexis Armengol, créent des spectacles où le spectateur est l'élément central.

Que veut-on lui transmettre et comment?

Le texte se mélange à la musique, au dessin ou au film d'animation, pour construire des spectacles qui cherchent à s'émanciper des codes habituels de la narration.

Pour sa nouvelle création, Théâtre à cru associe partenaires de longue date et nouvelles collaborations. En 2018, il crée **Vilain !**, un spectacle où les dessins de Shih Han Shaw, les musiques, chants et sifflements de Romain Tiriakian et le jeu de Nelly Pulicani invente une voie commune.

**Vilain !** s'inscrit dans la lignée des spectacles tout public de la compagnie que furent *J'avance et j'efface* et *Toi, tu serais une fleur et moi à cheval*, pour faire le pari d'un théâtre intergénérationnel qui défend l'imaginaire en tant que source d'enrichissement et de construction individuelle.



# L' HISTOIRE

Zoé est orpheline. Elle s'apprête à nous raconter le *Vilain petit canard* et comme prise dans le reflet d'un miroir, elle se retrouve déformée, abandonnée, au milieu d'une tempête.

Son passé la bloque, elle tourbillonne autour : dire, ne pas dire, « presque dire » ?

Zoé trouve sa voix, une voie pour s'ouvrir un avenir, s'offrir une renaissance.

Elle traverse, chante et dessine ses souvenirs, les trous, les ronces, les obstacles comme autant d'étapes constitutives de sa merveilleuse identité.



## NOTE D' INTENTION

**Vilain !** prend ses racines dans *Le vilain petit canard*, écrit par Andersen. Dans ce conte, un canard est rejeté de tous car il est différent, il devra alors prendre la route. Au bout de ce chemin douloureux, il va découvrir son identité de cygne blanc.

Zoé, jeune orpheline, se reconnaît dans ce conte et en profite pour créer sur scène un espace où l'imagination est reine. Zoé nous raconte son histoire et invite deux amis pour l'aider.

**Vilain !** fait également écho aux écrits de Boris Cyrulnik sur **le rebond** et **la résilience**. Ces concepts qui nous racontent comme l'être humain dispose d'une grande capacité à renaître de ses blessures.

Avec **Vilain !**, nous choisissons de nouveau une écriture multiple, une écriture qui s'attache aux mots comme à l'image, faite de sons, de mélodies et de peintures, une écriture au centre de laquelle se trouve une logique clownesque, de l'instant, comme une passerelle entre le plateau et les spectateurs.

Alexis Armengol

## ENTRETIEN AVEC ALEXIS ARMENGOL

*Quel parallèle peut-on faire entre Zoé et le vilain petit canard?*

La métamorphose finale du conte passe par la découverte que le vilain petit canard est finalement d'une autre espèce, un cygne. Zoé est et restera humaine, et c'est à partir de là qu'elle doit s'inventer. Elle découvrira qu'elle est constituée de souvenirs, d'obscurités, d'amitiés, d'objets, de musiques, de ce conte, et d'autres. Les contes sont constitutifs de nos vies si l'on parvient à les réanimer. Nous avons puisé dans celui-ci sa violence et sa capacité (comme tout conte) à raviver en nous ceux qui ont bercé ou hanté notre enfance.

*Dans Vilain !, comme dans vos précédents spectacles, vous entremêlez les arts dans une "écriture multiple". En quoi le chant ou le dessin enrichissent-ils selon vous le théâtre ?*

Pour moi, il ne peut pas en être autrement dans mon écriture. Quand j'écris quelque chose, j'ai souvent le sentiment que le chant ou la musique le racontera mieux ou plus profondément que des mots. Quand je commence une pièce, j'écris d'abord un scénario. Je suis convaincu que ces disciplines racontent quelque chose de différent chacune. Elles ne sont pas redondantes. La difficulté, c'est de laisser la parole à chacune en dehors de notre propre sensibilité et culture.

*Pouvez-vous nous dire quelques mots sur l'esthétique de la pièce ? Comment la scénographie a-t-elle été conçue ?*

La scénographie a été conçue en dialogue avec Caroline Guiela Nguyen et Heidi Folliet. Plusieurs formes existent dans la pièce : c'est une scénographie qui se construit sur l'accumulation comme une cartographie de la vie de Zoé, qui progressivement constitue sa personnalité. Par moments, l'héroïne est perdue dans le décor et à d'autres instants, le décor participe de sa construction personnelle.

*Quels sont les principaux partis pris de votre mise en scène et quelle vision du "théâtre tout public" traduisent-ils ?*

Nous voulions littéralement créer une pièce tout public à partir de 9 ans. Que chacun, côte à côte y retrouve quelque chose. Ce n'est pas rien de tenter de réunir plusieurs générations de regards. C'est notre joyeux pari, il passe sans doute par une libération de nos pratiques scéniques et des croisements fantaisistes et sensibles entre dessin, vidéo, jeu et musique. Vilain ! est notre troisième créations « tout public », nous avons, au cours de ces années de tournée en France, rencontré beaucoup d'enfants après les spectacles ou en atelier. La richesse de leurs imaginaires ont quelques fois de quoi nous rendre jaloux. Je trouve ça réconfortant. J'ai entendu dire, « le jeune public, c'est important, c'est le public de demain ». Non. C'est avant tout le public d'aujourd'hui, à l'instant de la représentation présente.

# QUELQUES PISTES PÉDAGOGIQUES

« Avant la représentation », une mise en appétit...

Zoé se reconnaît dans le vilain petit canard et s'apprête à nous raconter son histoire ...

*“Je voulais vous raconter une histoire que j’ai lue. Je l’ai lue. 100 fois (...) C’est pas mon histoire c’est UNE histoire, mais j’trouve ça ressemble beaucoup à mon histoire.”*

Avant d’aller voir **Vilain !**, il peut être intéressant d’aborder certains thèmes présents dans la pièce.

## L'IDENTITÉ

Zoé jeune orpheline se pose la question de qui elle est. Mais comment savoir qui on est lorsqu’on ne sait pas d’où l’on vient ?

*“LE DÉBUT, je ne m’en souviens pas. M’en souviens pas m’en souviens pas on va pas faire tout un plat, ma première naissance.... Prrrrrt ! Ma mère n’était pas là ABSENTE faudra apporter un mot d’excuse, je ne m’en souviens pas et personne pour me la raconter, ma mère jamais vue, mon père disparu.”*

## LA DIFFÉRENCE

Au cours de son périple Zoé nous montre comment sa différence peut devenir une force.

*“Enfin, l’œuf se brise. Oh elle est petite. Toute toute petite ! Plus petite des vivants elle sort la tête une oreille encore collée ne veut pas se redresser.”*

## COMMENT SE CONSTRUIT-ON?

Dans **Vilain !** Zoé nous raconte comment elle s’est construite en traversant les épreuves de la vie.

*“J’ai eu 7 familles, comme le jeu, je pioche ceux que je préfère, dès fois je ne veux pas mais bam je pioche une mauvaise carte ! J’ai eu 6 pères, 7 mères, 10 soeurs, 9 frères, 14 grands mères, 5 chiens, des papis, tonton tata 2 poules, un lapin nain...”*

## LA RÉSILIENCE

La résilience correspond à la capacité que l’être humain a de renaître de ses blessures, de triompher de ses traumatismes et de faire d’un malheur une force créatrice.

*“Je trouve ce que je cherche. Je crois ce que je veux. Je sors de sous terre, je sors d’en d’sous, je goûte à tout. Je n’tombes pas je r’bondis. Devant la trace de mes pas, pas de pas c’est moi qui trace.”*



# QUELQUES PISTES PÉDAGOGIQUES

## « Après la représentation », l'analyse du spectacle...

★ Expliquer votre expérience vécue en tant que spectateur, quelles émotions avez vous ressenties ?

★ Le metteur en scène a voulu que son spectacle « invente ses propres lois et cherche à s'émanciper des codes habituels de la narration ». Pensez-vous qu'il y soit arrivé et dans quelle mesure **Vilain !** apparaît-il comme différent ? Comment définir un tel spectacle ?

★ **Vilain !** un spectacle qui ne s'adresse pas spécifiquement aux enfants mais à tous les âges pour que le spectateur, quel qu'il soit, se laisse emporter par l'histoire de Zoé, personnage en recherche d'identité et de devenir. Quels sont les moyens mis en œuvre par l'équipe artistique pour mettre en avant cette quête initiatique qui traverse le spectacle ?

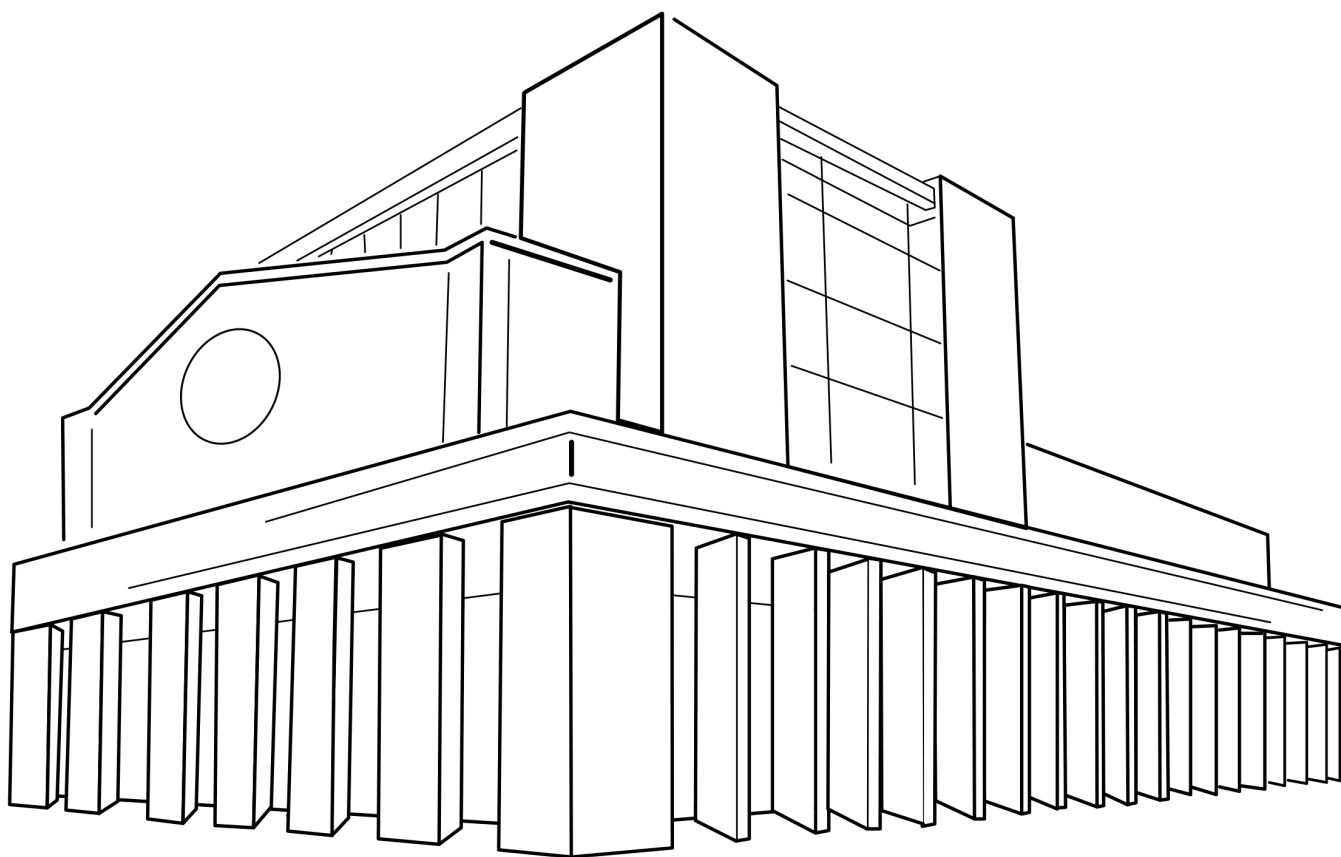


★ Quels étaient les éléments concrets de la représentation : le lieu, la conception de l'espace scénique (formes, matières, objets...) et son évolution au cours de la représentation ; le rôle des autres éléments scéniques (lumières, costumes, musique, son...), les types de jeu, le rapport au public...

★ Créer, par petits groupes, des productions (tableaux, dessins, photographies, textes...) qui représentent pour eux ce qu'ils gardent en mémoire du spectacle.

**LES SALINS**  
**SCÈNE NATIONALE**  
**DE MARTIGUES**


**LES SALINS, SCÈNE NATIONAL DE MARTIGUES**  
19 Quai Paul Doumer  
BP 600 75, 13692 Martigues Cedex  
standard 04 42 49 02 01 - billetterie 04 42 49 02 00  
[www.les-salins.net](http://www.les-salins.net)



Pour plus d'informations, inscrivez-vous à nos newsletters : [www.les-salins.net](http://www.les-salins.net)

Suivez-nous sur les réseaux sociaux !

 TheatreDesSalins

 les\_salins\_martigues