

LES SALINS

SCÈNE NATIONALE

DE MARTIGUES

FT version du 28/09/15

GRANDE SALLE FICHE TECHNIQUE

VERSION FRANÇAISE



19 Quai Paul Doumer - BP 60075 - 13692 Martigues
Tel : 04 42 49 02 01 - Fax : 04 42 49 02 09 - administration@les-salins.net

WWW. LES-SALINS. NET

SALLE

- 587 places assises en gradin sans allée centrale
- 28 places assises dans loges et promenoirs
- 4 accès public par le haut et le bas du gradin
- Plafond acoustique

PASSERELLES ET GALERIE TECHNIQUE

- 2 passerelles en salle à 7,20m et 14m du nez de scène - Hauteur : 11,50m par rapport au niveau plateau
- Une galerie technique périphérique - Hauteur : 9m par rapport au niveau plateau
- Hauteur du dernier rang par rapport au plateau : 7m (pente du gradin : 47%)

RÉGIE

- En fond de salle - baie ouvrante dans l'axe.

NB : L'éclairage de la salle est gradué et indépendant du jeu d'orgue



La salle, vue de la régie.

SCÈNE

CAGE DE SCÈNE

- Ouverture variable par draperies mobiles : de 14 à 16m
- Mur à mur : 28m
- Cadre de hauteur variable par manteau mobile motorisé : de 6 à 8,50m
- Rideau de scène rouge - ouverture à la grecque
- Rideau pare flammes au nez de scène
- Scène en bois
(modules de 1,20m x 1,20m - 1000 daN, détrappables)
- Pente du plateau : 0%
- Hauteur sous gril : 16,10m
- Arrière Rideau de Fer / porteuse # 40 : 13,50m (dans l'axe)

ÉQUIPEMENT TECHNIQUE

- Manteau mobile, au cadre, solidaire du pont lumière(==>h proj. : 6,5 à 9m)
- 3 passerelles de service :
 - h 6m : passerelle «électrique» (Jardin, Lointain et Cour)
 - h 9m : passerelle périphérique «de commande» (Jardin, Lointain, Cour et Face)
 - h 14m : passerelle périphérique «de charge» (Jardin, Lointain, Cour et Face)
- 40 équipes manuelles contrebalancées à l'allemande
 - longueur : 24m
 - charge : 300 daN linéaire
 - 2 niveaux de commande : plateau et passerelle à la Cour
- 4 [2 au jardin, 2 à la cour] équipes latérales motorisées
[l: 10m - charge: 500 daN linéaire - à 12,50m de l'axe]
- Velours
 - 2 ½ fonds noirs sur patience
 - 7 jeux de pendrillons noirs [4 m x 10m]
 - 2 jeux de pendrillons noirs [2 m x 10m]
 - 2 frises noires [24m x 2m]
 - 4 frises noires [24m x 3m]
 - 3 frises noires [24m x 5m]
 - 2 «allemandes» [10m x 10m]
 - 1 cyclorama gris [24m x 10m] et 1 cyclorama blanc [18m x 9m]
- Tapis de danse noir/blanc couvrant l'ensemble du plateau [lés dans le sens jardin-cour]

LES SALINS

SCÈNE NATIONALE

DE MARTIGUES

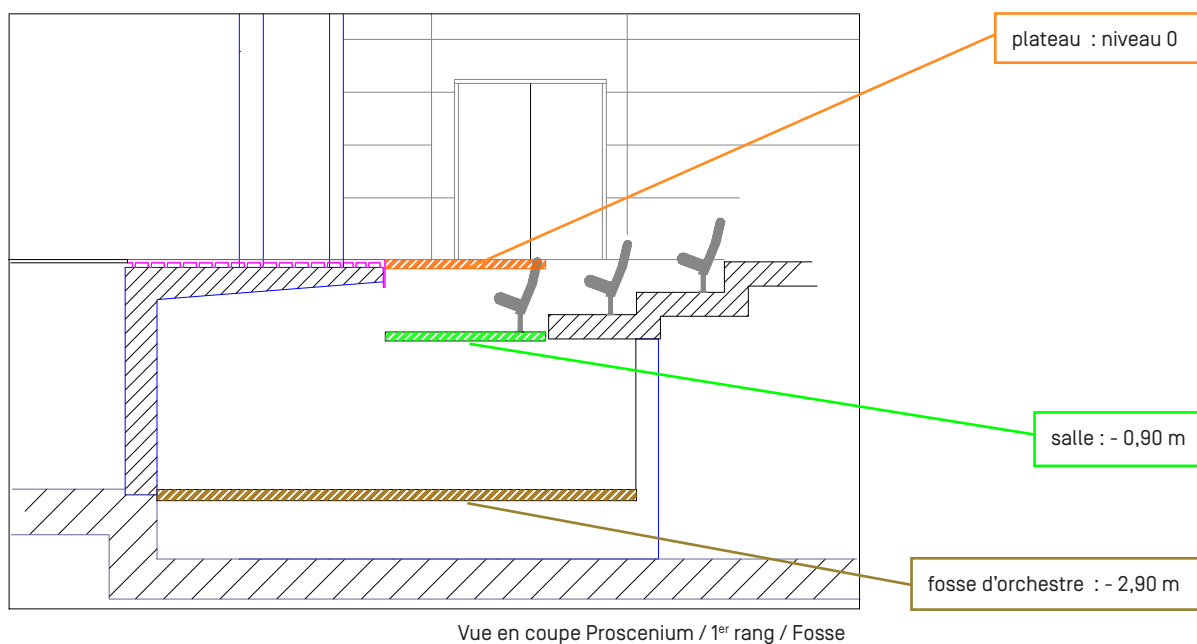
19 Quai Paul Doumer - BP 60075 - 13692 Martigues
Tel : 04 42 49 02 01 - Fax : 04 42 49 02 09 - administration@les-salins.net

WWW.LES-SALINS.NET

PROSCENIUM/FOSSE D'ORCHESTRE

Le proscenium est détrappable par modules (plan sur demande)
Trois niveaux possibles :

- niveau salle
- niveau plateau permettant d'agrandir le plateau de 36m² [+ 2m d'avancée à l'axe]
- fosse d'orchestre : 84m² - traitée acoustiquement



ARRIÈRE-SCÈNE

- ouverture : 16m
- hauteur : 5m
- profondeur : 6m



Les véhicules accèdent directement sur l'arrière-scène
par un portail à double vantaux (au niveau de la rue)

- ouverture : 4,80m
- hauteur : 5,00m

LES SALINS

SCÈNE NATIONALE

DE MARTIGUES

19 Quai Paul Doumer - BP 60075 - 13692 Martigues
Tel : 04 42 49 02 01 - Fax : 04 42 49 02 09 - administration@les-salins.net

WWW.LES-SALINS.NET

ÉQUIPEMENT LUMIÈRE

PUPITRE AVAB Congo junior / Cobalt 7.1

DIMMERS

- 120 circuits de 3 kW numériques DMX 512
 - 60 circuits de 5 kW numériques DMX 512
 - Circuits mobiles : 4x [12x3 kW] et 2x [6x5 kW]
- } BYTESIZE

**N.B. : Aucun ballast de lampe à décharge ne peut être raccordé à nos gradateurs.
Nous disposons de 3 boîtiers avec relais [32 A] commandés par le pupitre.**

PROJECTEURS

Les filtres sont à la charge des compagnies.

50	Plan Convexe	Juliat 310 SH	7/63°	1000 W halogène
30	Plan Convexe	ADB C101	10/65°	1000 W halogène
24	Plan Convexe	ADB C102	10/65°	2000 W halogène
2	Fresnel	LTM LT 5000	11/46°	5000 W halogène
2	Fresnel	ADB	8,6/54°	5000 W halogène
4	Découpe	Juliat 611	8/15°	1000 W halogène
10	Découpe	Juliat 613SX2	28/54°	1000 W halogène
15	Découpe	Juliat 614S	13/42°	1000 W halogène
30	Découpe	Juliat 614SX2	16/35°	1000 W halogène
24	Découpe	ADB DS-205	13/36°	2000 W halogène
4	Découpe	ADB DVW-205	30/54°	2000 W halogène
15	Découpe	Juliat 710	6,5/12°	2000 W halogène
10	BT	Juliat 843	6/9°	250 W ; 24V
4	BT	FiatLux	-	500 W ; 24V
75	PAR 64	Kuppo	12x6° 14x7° 28x12°	1000W ; 240V Sauf VNSP : 110V
40	Cycliodes assymétriques	ADB ACP 1001	-	1000W
10	Armatures Leds	Eurolite	RGB WFL	16 X30W COB
1	Rampe ACL	Kuppo	-	8 x 250 w
2	Poursuite HMI	Juliat	5,5/10,5°	1200W
8	Pieds de projecteurs		hauteur de 1,40 à 2,70 m	

LES SALINS

SCÈNE NATIONALE

DE MARTIGUES

19 Quai Paul Doumer - BP 60075 - 13692 Martigues
Tel : 04 42 49 02 01 - Fax : 04 42 49 02 09 - administration@les-salins.net

WWW.LES-SALINS.NET

ÉQUIPEMENT SON

RÉGIE (IMPOSSIBLE EN SALLE) : ouvrante dans l'axe du plateau

- **1 Yamaha DM 1000 :** 16 entrées mono (XLR)
8 entrées jack [sur carte MY8 AD 96]
12 sorties mono (XLR)
- **1 Yamaha 01V 96i :** 12 entrées mono (XLR)
8 entrées jack [sur carte MY8 AD 96]
6 sorties mono [2 XLR et 4 jack]
- **1 Processeur Yamaha DME 24N [8 entrées / 16 sorties] paramétrable pour tout type de diffusion**
- **Lecteurs CD :** 3 x Denon DN-C 640 (Auto Pause)
- **Lecteurs MD :** 2 x Tascam MD-350 (Auto-Pause)
- **Périphériques :** 1 x Récepteur HF 2 canaux UR4D
2 x Micros HF Shure SM 58
2 x Micros DPA 4060 [noir]
1 x Micro DPA 4060 [chair]
2 x Emetteurs HF Shure UR1
- **Micros :** SM 58, SM 57, MD 421, SE300B [CK 91], KM 184, C535, D.I.

LES SALINS

SCÈNE NATIONALE

DE MARTIGUES

19 Quai Paul Doumer - BP 60075 - 13692 Martigues
Tel : 04 42 49 02 01 - Fax : 04 42 49 02 09 - administration@les-salins.net

WWW.LES-SALINS.NET

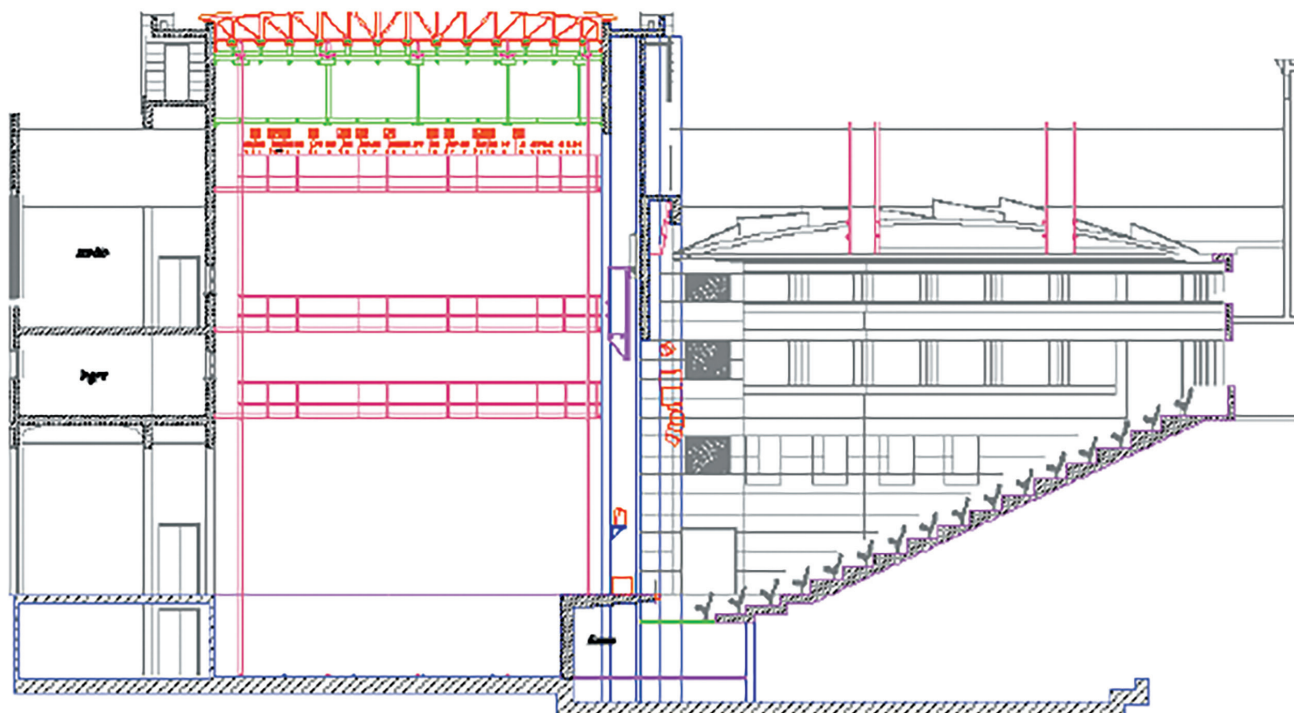
DIFFUSION

- **Façade :** Système L-Acoustics Line Array composé de :
6 x KARA + 2 SB18 par coté suspendus
3 x KIVA en cluster central mono
2 x 12 XT actives en Front Fill
2 x SB 18 de part et d'autre du cadre
2 x 5XT near fills

Amplification et processing LA8 et LA4

- **Diffusion supplémentaire :**
8 x MPB 600
6 x MPB 400
8 x MPB 200 R
2 x SUB MPB 1200
2 x SUB MPB 800

- **Amplification :** LAB GRUPPEN [C48 et C68]



ANNEXES

- Interphonie FILAIRE : 8 postes Techpro compatibles Clearcom
- Écoutes de scène réparties dans l'ensemble des locaux techniques et des loges

LES SALINS

SCÈNE NATIONALE

DE MARTIGUES

19 Quai Paul Doumer - BP 60075 - 13692 Martigues
Tel : 04 42 49 02 01 - Fax : 04 42 49 02 09 - administration@les-salins.net

WWW.LES-SALINS.NET

ACCUEIL

LOGES

Elles sont situées au deuxième étage :

- 2 pour 5 personnes
- 2 pour 4 personnes
- 2 pour 3 personnes

Au rez de chaussée, à proximité du plateau, se trouve une grande pièce (avec douches et sanitaires) qui peut servir de loge pour 10 personnes.

Chaque loge est équipée de miroirs, portants à costumes et douches. Les sanitaires sont sur le palier.

BUANDERIE

Elle est équipée de 2 machines à laver, 2 sèche-linge, 2 tables à repasser et 2 fers à repasser à génératrice de vapeur.
Elle est en communication avec le plateau et les loges.

SALLE DE RÉPÉTITION

Dimensions : 6 x 15 m

Elle est équipée de miroirs, barres de danse et plancher de danse

HORAIRES DE TRAVAIL

Les horaires de travail sont étudiés entre la direction technique du théâtre des Salins et les responsables des équipes accueillies.

Dix heures de travail par personne et par jour doit être le maximum envisagé.

CONTACT TECHNIQUE

Standard : 04.42.49.02.01
Fax : 04.42.49.02.09

Directeur technique : **Serge MAURIN**
04.42.49.02.10
s.maurin@les-salins.net

Régisseur général : **Thomas TOURNIER**
04.42.49.02.02
t.tournier@les-salins.net

Régisseurs : 04.42.49.02.06
technique@les-salins.net

GÉNÉRALITÉS

Les demandes d'effets spéciaux, de matériel particulier ou supplémentaire seront étudiées dans la mesure de nos possibilités et disponibilités.

Il est entendu que les contacts nécessaires seront établis de part et d'autre afin de répondre au mieux aux demandes exprimées pour les bons déroulements du montage et du spectacle.

Pièces jointes : Plan de masse et coupe au 1/100ème. Version au 1/50ème disponible sur demande.

**Un piquet de 2 Sapeurs Pompiers est présent à chaque représentation :
1 pompier en salle, 1 pompier sur le plateau.**

Aucune dérogation pour le rideau de fer.

Restant à votre disposition,

La Direction technique

ACCÈS AUX SALINS

- **EN VENANT DE FOS / ARLES / MONTPELLIER**
Avant le pont autoroutier (A55),
prendre la sortie Martigues-Ferrières,
puis suivre le fléchage Centre-Ville - THÉÂTRE DES SALINS.
- **EN VENANT DE MARSEILLE / AIX / MARIGNAGNE**
Après le pont autoroutier (A55),
prendre la sortie Martigues-Ferrières,
puis suivre le fléchage Centre-Ville - THÉÂTRE DES SALINS.
- **EN VENANT DE ISTRES**
Prendre la direction Martigues Centre-Ville,
puis suivre le fléchage Centre-Ville - THÉÂTRE DES SALINS.

